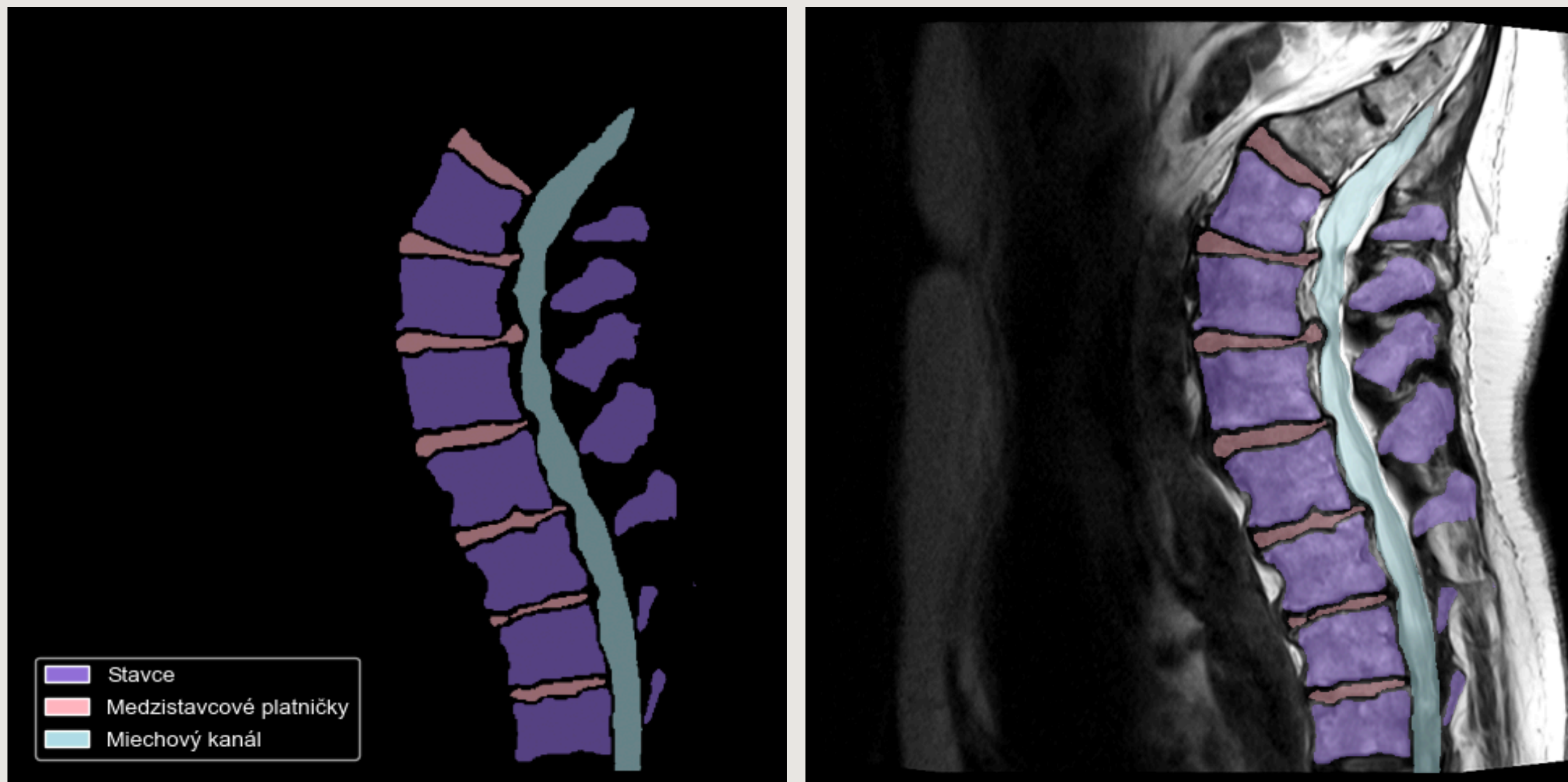

BAKALÁRSKY SEMINÁR:
BURZA ZÁVEREČNÝCH
PRÁC

BARBORA LAPINOVÁ

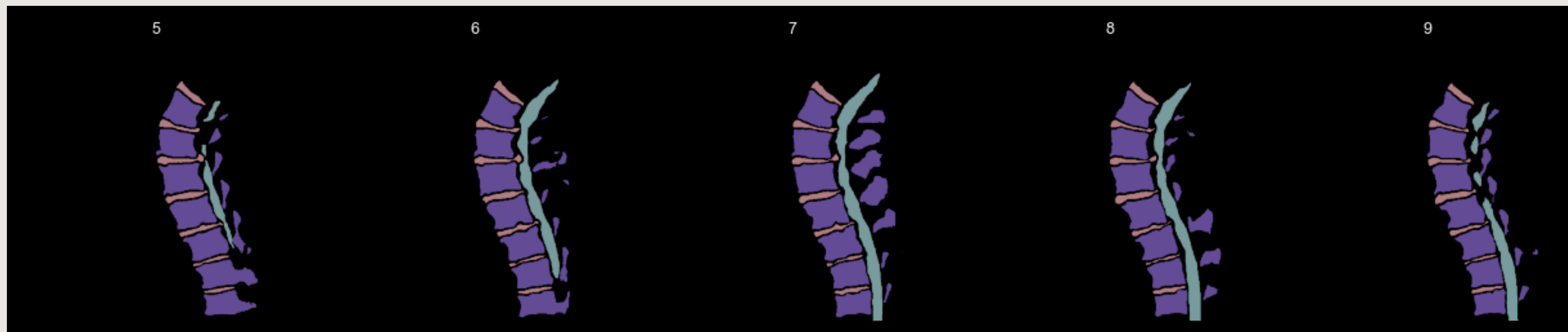
BAKALÁRSKA PRÁCA

- **Názov:** Segmentácia driekovej chrbtice z MRI snímok
 - **Konzultant:** doc. RNDr. Ľubomír Antoni, PhD.
 - **Ciele:**
 1. Spracovať prehľad štruktúry a charakteristiky datasetu **SPIDER** (Spine Segmentation: Discs, Vertebrae and Spinal Canal), ktorý obsahuje MRI série driekovej chrbtice spolu so segmentačnými maskami.
 2. Implementovať **predspracovanie** MRI dát.
 3. Navrhnuť a implementovať **model hĺbkového učenia** na automatickú **segmentáciu** anatomických štruktúr driekovej chrbtice z MRI snímok.
 4. **Vyhodnotiť** segmentačný model pomocou vhodných **metrík** a **porovnať** dosiahnuté **výsledky** s existujúcimi štúdiami.
-

MASKY



MASKY

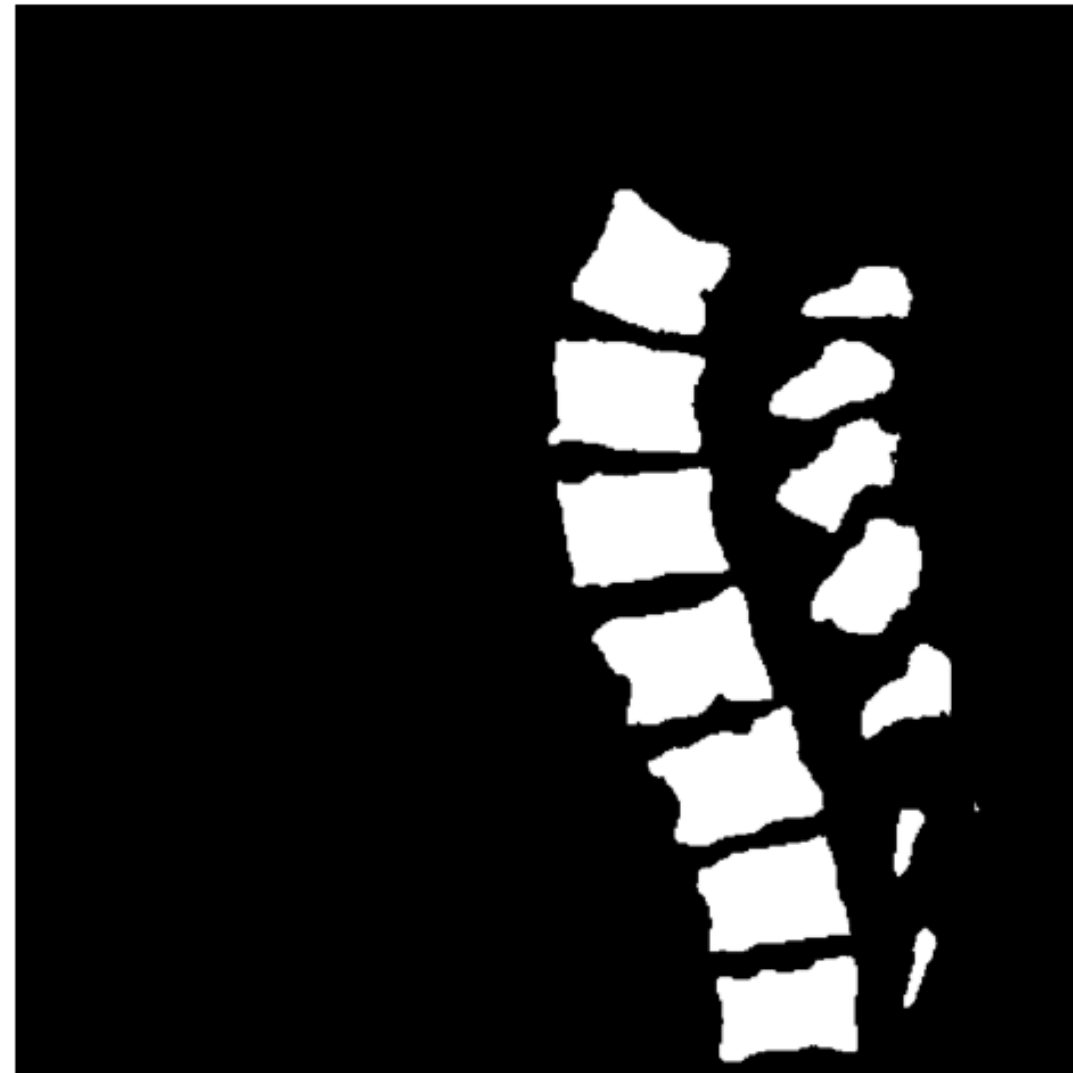


APLIKÁCIA MASKY

Originálny snímok



Maska stavcov



Odsegmentované stavce



ĎAKUJEM
ZA VAŠU POZORNOST

barbora.lapinova@student.upjs.sk
